

Металлические опоры для светильников внешнего освещения

Опора освещения - это основа устройства любого наружного освещения. Конструкция ее должна быть надежной, изготовление качественным, что гарантирует длительный срок службы без существенной потери несущей способности и эксплуатационных свойств. Всем этим требованиям отвечают изготавливаемые на ПАО «КОМИНМЕТ» металлические опоры освещения и кронштейны, устанавливаемые на этих опорах для крепления светильников уличного освещения типа РКУ, ЖКУ, ЖТУ.

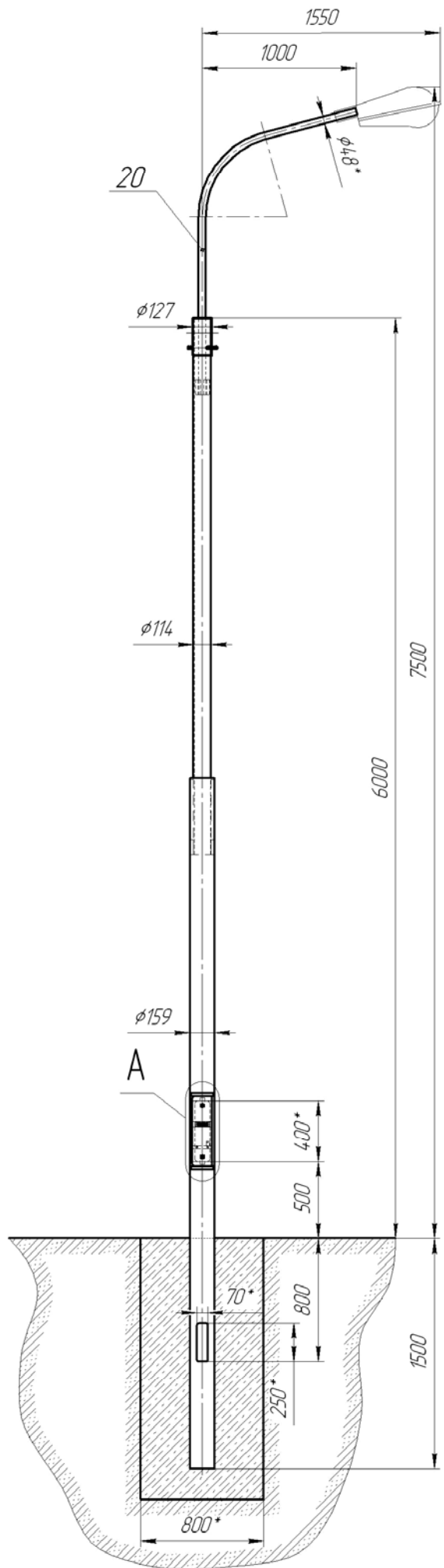
Опоры и кронштейны изготавливаются из электросварных прямошовных труб ГОСТ 10704-91, произведенных на трубофилеэлектросварочных агрегатах в ПАО «КОМИНМЕТ». После изготовления изделия подвергаются антикоррозионной защите: на наружную и внутреннюю поверхности наносится слой цинка методом горячего цинкования. Для этого изделие погружается в ванну с расплавом цинка. Толщина цинкового покрытия (от 80 до 120 мкм) обеспечивает эксплуатацию опоры в течение 25 - 30 лет без восстановления защитного покрытия. Размер ванны, установленной в цехе цветных покрытий, разрешает оцинковывать опоры длиной до 8,5 метров (максимальная высота надземной части - до 7м).

Подвод кабеля к опорам освещения - подземный через специально предусмотренный в ее нижней части лючок.

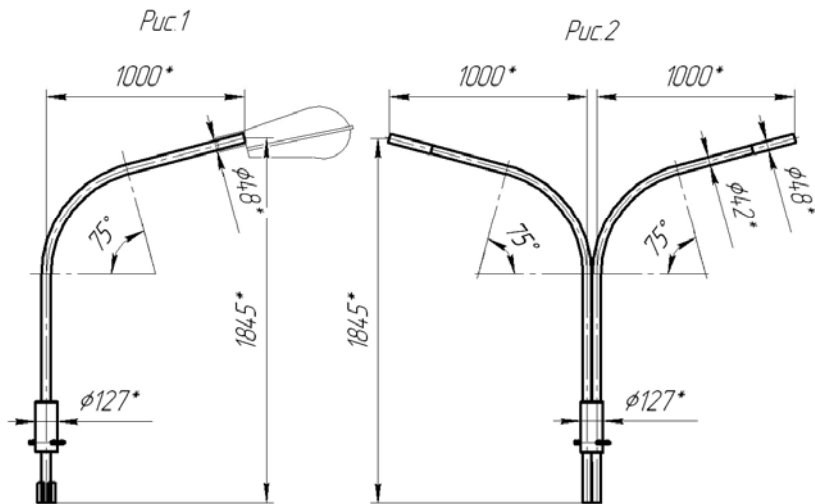
Способ установки опоры - в заранее подготовленный земляной котлован с последующей заливкой бетоном. Опоры освещения и кронштейны могут изготавливаться как по чертежам, разработанным специалистами ПАО «КОМИНМЕТ», так и по чертежам самого заказчика.



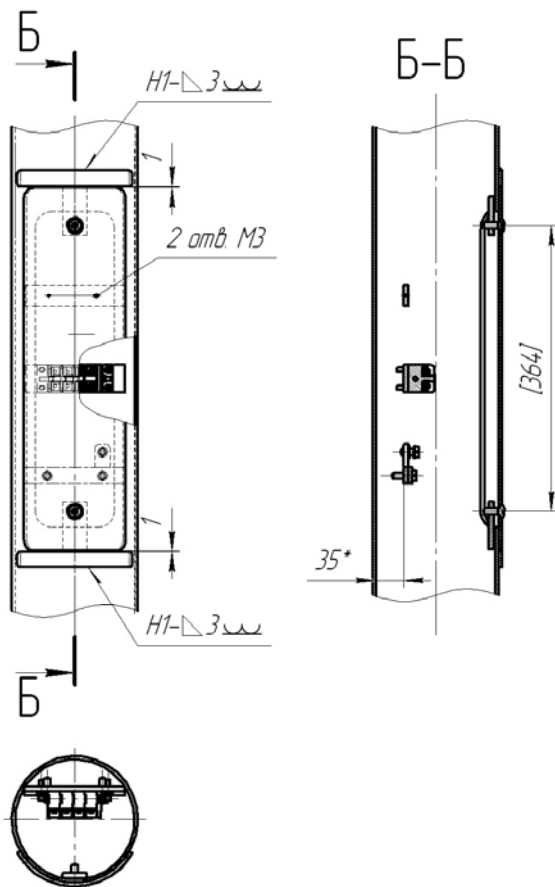
Опора освещения
($\phi 159$, $\phi 114$)



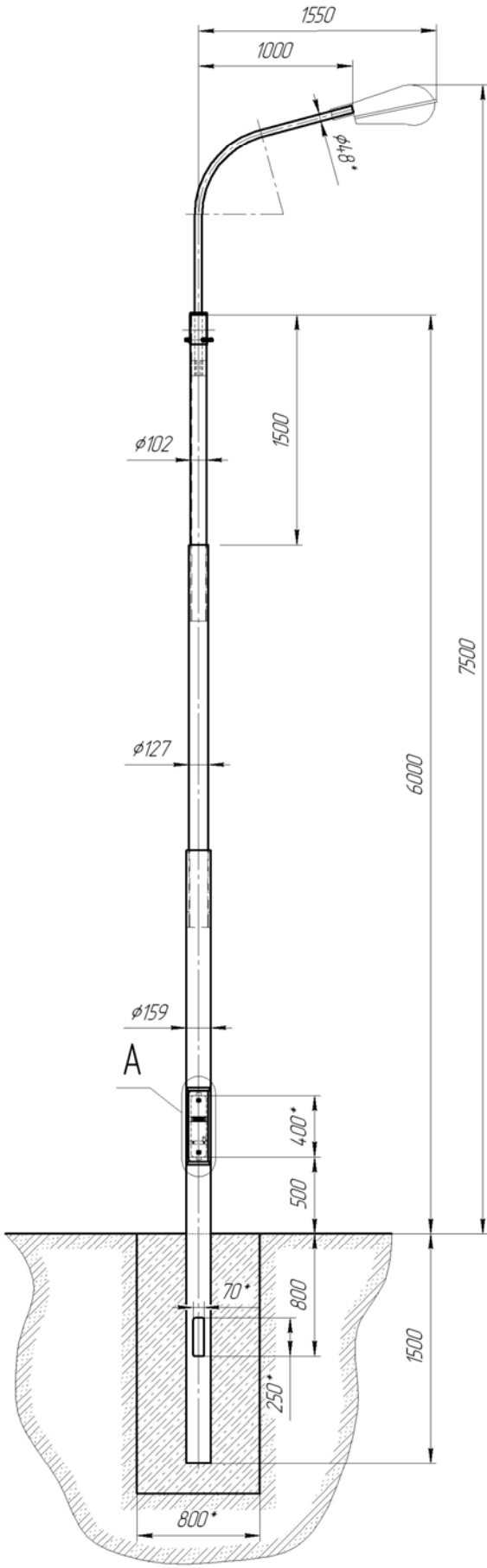
Кронштейны



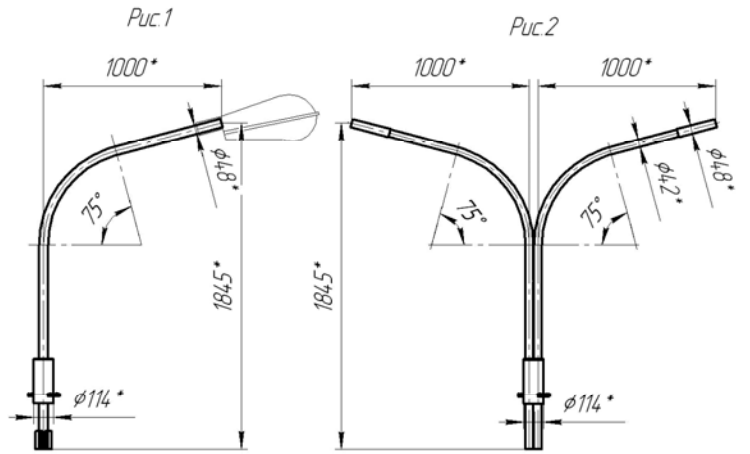
A(1:5)



Опора освещения
($\phi 159$, $\phi 127$, $\phi 102$)



Кронштейны



A(1:5)

